

The logo for AM Agro, featuring the letters 'AM' in a stylized green font followed by 'agro' in a lowercase green font. The 'A' and 'M' are connected, and the 'a' and 'g' are connected. A horizontal line is positioned below the letters.

AMagro

Váš poradenský servis

**NOVINKA 2021
V PORTFÓLIU AM-AGRO**

NIKITA

jedinečné riešenie v herbicídnej ochrane kukurice

The logo for AM Agro, featuring the letters 'AM' in a stylized white font followed by 'agro' in a lowercase white font. The 'A' and 'M' are connected, and the 'a' and 'g' are connected. A horizontal line is positioned below the letters.

AMagro

Váš poradenský servis

Nikita

Synergia troch síl
v ochrane kukurice



Nikita

Tri pevné body v ochrane kukurice

Komplexný EPOST a POST herbicíd na ničenie jednoročných, trvácich tráv a dvojkličnolistových burín v kukurici. Jedinečné spojenie časom preverených účinných látok v novej granulovanej formulácii. V spojení s naším zmáčadlom **KINETIC** zabezpečí komplexné a jednoduché riešenie celého spektra burín v kukurici.



Jednoduchá



Bezpečná



Moderná



Nikita

Tri pevné body v ochrane kukurice

jedinečné spojenie časom preverených účinných látok

3 odlišné a dopĺňajúce sa účinky

+ reziduálne pôsobenie mesotrionu

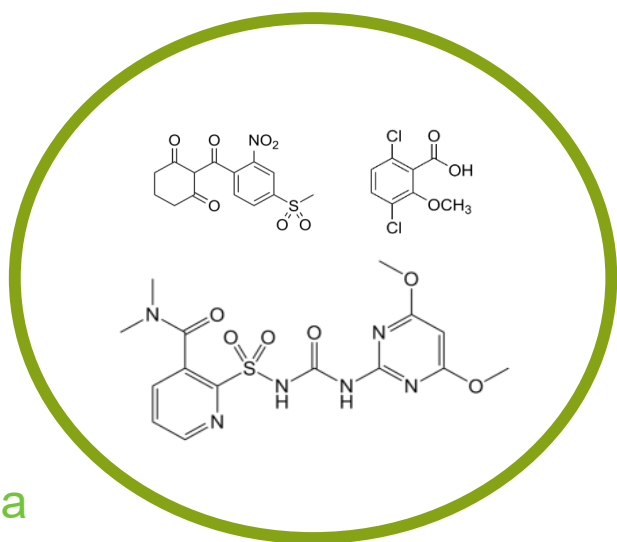
+ excelentná rovnováha medzi účinnosťou a selektivitou

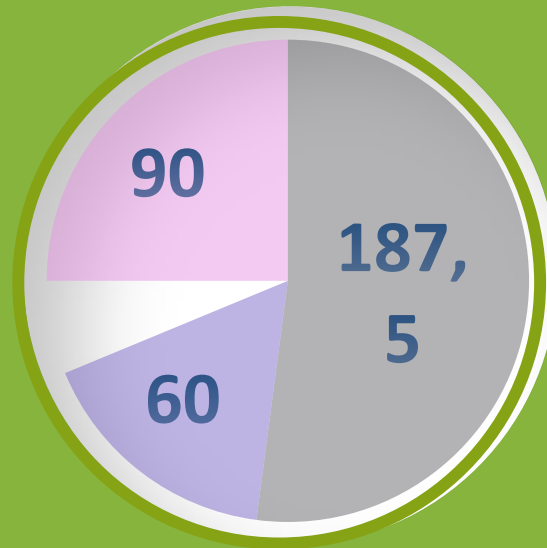
Účinné látky: 150 g/kg mesotrione

100 g/kg [nicosulfuron](#)

312,5 g/kg dicamba

Dávka 0,4 - 0,6 kg/ha + 0,1 - 0,2 l/ha zmáčadla KINETIC





**Aplikáciou 0.6 kg/ha
prípravku Nikita
získate:**

60 g/ha nicosulfuronu
90 g/ha mesotrionu a
187,5 g dicamba





Spektrum účinku NIKITA v dávke 0,6 kg/ha + 0,2 l KINETIC na dvoklíčnolistové a trávovité buriny

dvojklíčnolistové buriny	EPOST – POST
láskavec ohnutý	citlivé buriny
ambrózia palinolistá	citlivé buriny
mrlíky	citlivé buriny
stavikrv vtáči	stredne citlivé buriny
zemedym lekársky	citlivé buriny
bažanka ročná	citlivé buriny
povoja plotná	stredne citlivé buriny
hviezdica prostredná	citlivé buriny
peniažtek roľný	citlivé buriny
voškovník obyčajný	citlivé buriny
pohánkovec ovíjavý	stredne citlivé buriny
podslnečník Theofrastov	citlivé buriny
portulaka zeleninová	citlivé buriny

dvojklíčnolistové buriny	EPOST – POST
durman obyčajný	citlivé buriny
pakosty	stredne citlivé buriny
rumanček kamilkový	citlivé buriny
pichliač roľný	citlivé buriny
pupenec roľný	stredne citlivé buriny
starček obyčajný	citlivé buriny
štiavec kučeravý	citlivé buriny
fialka roľná,	citlivé buriny
čistec ročný	citlivé buriny
mlieč roľný	citlivé buriny

jednoklíčnolisté buriny	EPOST
ježatka kuria	citlivé buriny
proso siate	citlivé buriny
lipnica ročná	citlivé buriny
pýr plazivý	citlivé buriny
moháre	citlivé buriny
prstovka krvavá	stredne citlivé buriny
cirok alepský	citlivé buriny

Legenda

-  citlivé buriny
-  stredne citlivé buriny



Nikita

Tri pevné body v ochrane kukurice

- Rozličné, navzájom sa dopĺňajúce mechanizmy účinku
- Pôdne reziduálne pôsobenie mesotrionu
- Riešenie širokého spektra jednoročných a trvácich dvojklíčnolistových a trávovitých burín
- Excelentná rovnováha medzi účinnosťou a selektivitou



Rôzne cesty príjmu účinných látok prípravku **Nikita**



Účinná látka mesotrione je prijímaná predovšetkým listami, hypokotylom a koreňmi.

Nicosulfuron je prijímaný listami burín.



Účinná látka dicamba je absorbovaná koreňmi a listami vzhádzajúcich burín.

mesotrione
150 g/kg

nicosulfuron
100 g/kg

NIKITA

dicamba
312,5 g/kg



Naše odporúčanie

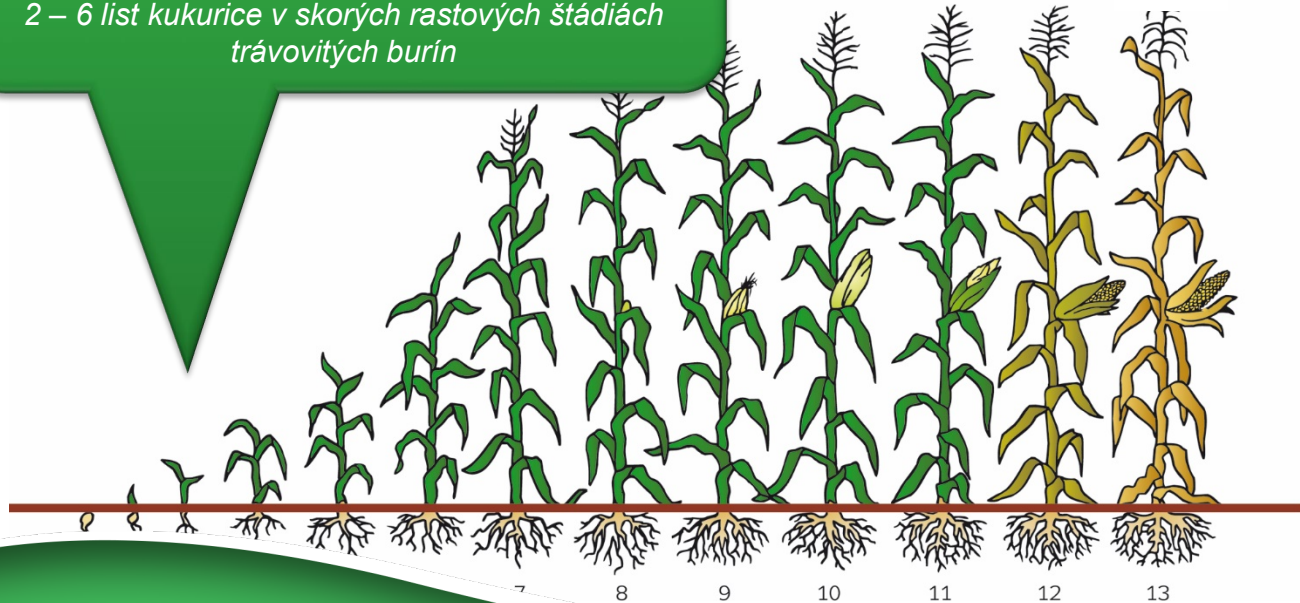


EPOST – POST

NIKITA 0,4 - 0,6 kg + KINETIC

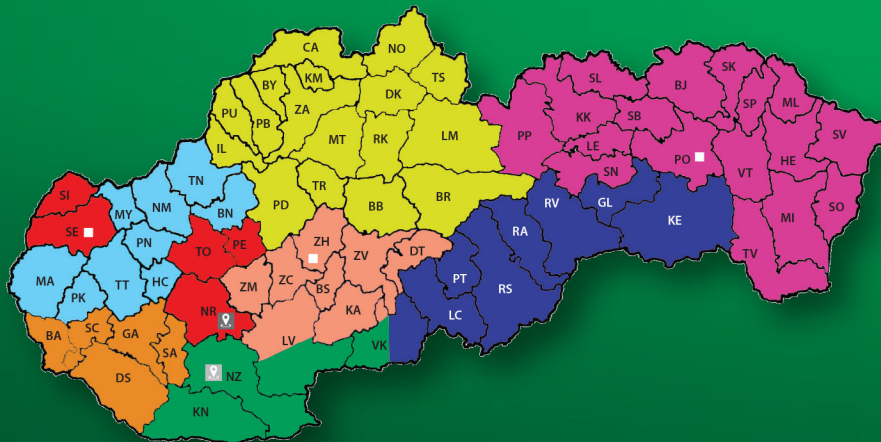
0,1 - 0,2 l/ha v 200 – 400 l vody

2 – 6 list kukurice v skorých rastových štádiách
trávovitých burín



KONTAKTY

🏠 **AM - AGRO s.r.o.**
Murgašova 38/2, 949 01 Nitra
✉ info@am-agro.com
🌐 www.am-agro.com



- Sklad **SENICA**
- Sklad **HLINÍK NAD HRONOM**
- Sklad **PREŠOV**

- 📞 **Ing. Martin Mráz** - konateľ
- 📞 **Ing. Gabriel Villár** - obchodný riaditeľ
- 📞 **Ing. Daniela Vargová** - obchodný zástupca
- 📞 **Ing. Róbert Čík** - obchodný zástupca
- 📞 **Ing. Eva Habalová** - obch. zástupca, marketing
- 📞 **Ing. Marika Hamzová** - obch. zástupca, registrácie
- 📞 **Attila Morovics** - obchodný zástupca
- 📞 **Pali Svoren** - obchodný zástupca
- 📞 **Ing. Stanislava Veličková, PhD.** - obchodný zástupca
- 📞 **Ing. Ladislav Sabo** - obchodný zástupca

- 📞 **+421 918 614 037**
- 📞 **+421 905 474 411**
- 📞 **+421 918 614 052**
- 📞 **+421 918 614 049**
- 📞 **+421 918 614 034**
- 📞 **+421 918 614 047**
- 📞 **+421 918 614 033**
- 📞 **+421 915 378 591**
- 📞 **+421 918 670 006**
- 📞 **+421 918 688 333**

- martin.mraz@am-agro.com
- gabriel.villar@am-agro.com
- daniela.vargova@am-agro.com
- robert.cik@am-agro.com
- eva.habalova@am-agro.com
- marika.hamzova@am-agro.com
- attila.morovics@am-agro.com
- pali.svoren@am-agro.com
- stanislava.velickova@am-agro.com
- ladislav.sabo@am-agro.com

